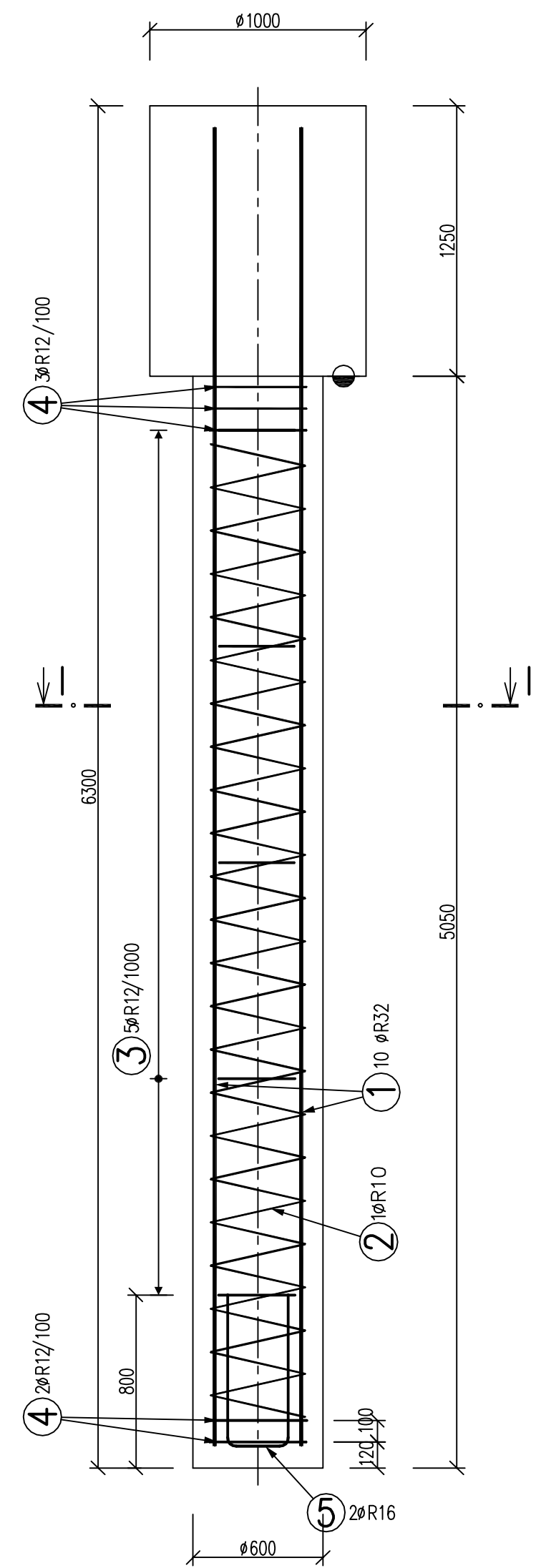
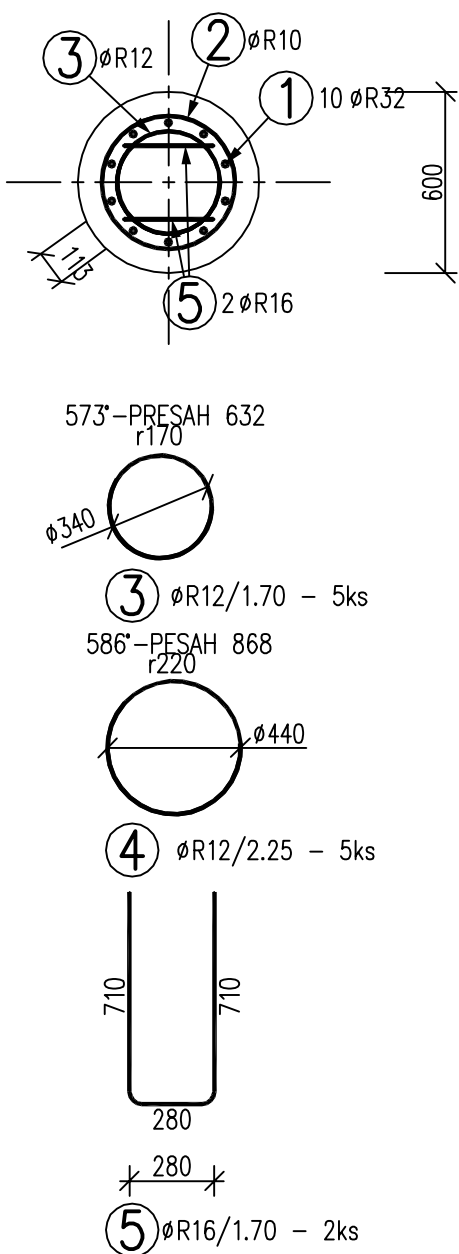


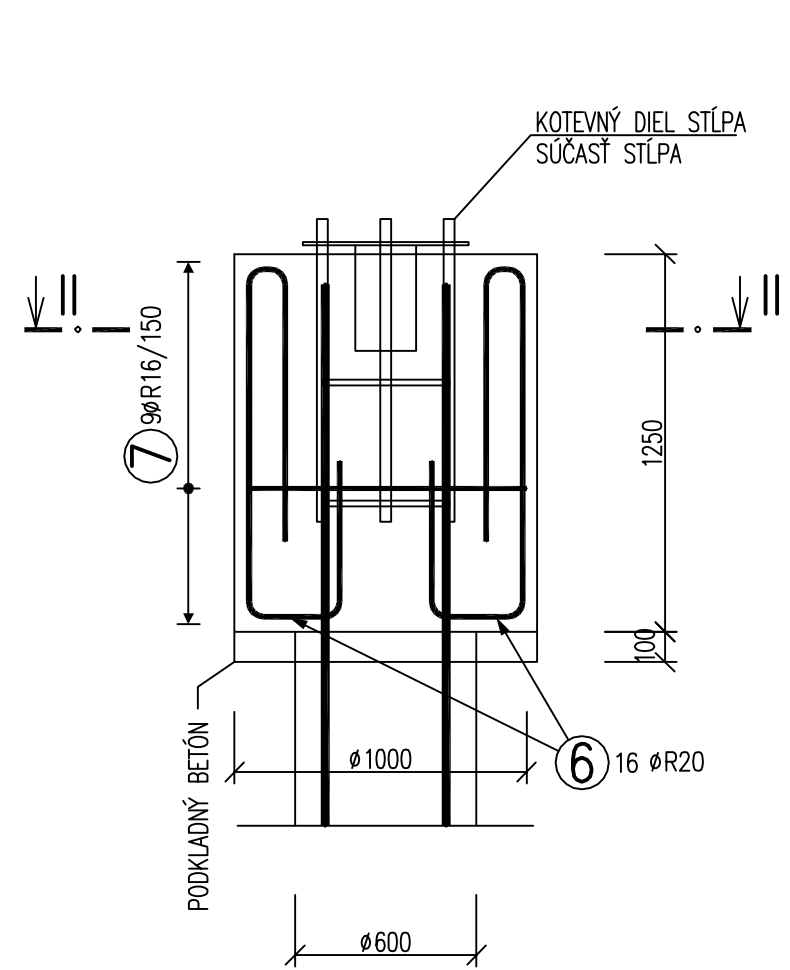
PILÓTA P5 – VÝSTUŽ – POČET 2 ks  
POHĽAD BOČNÝ



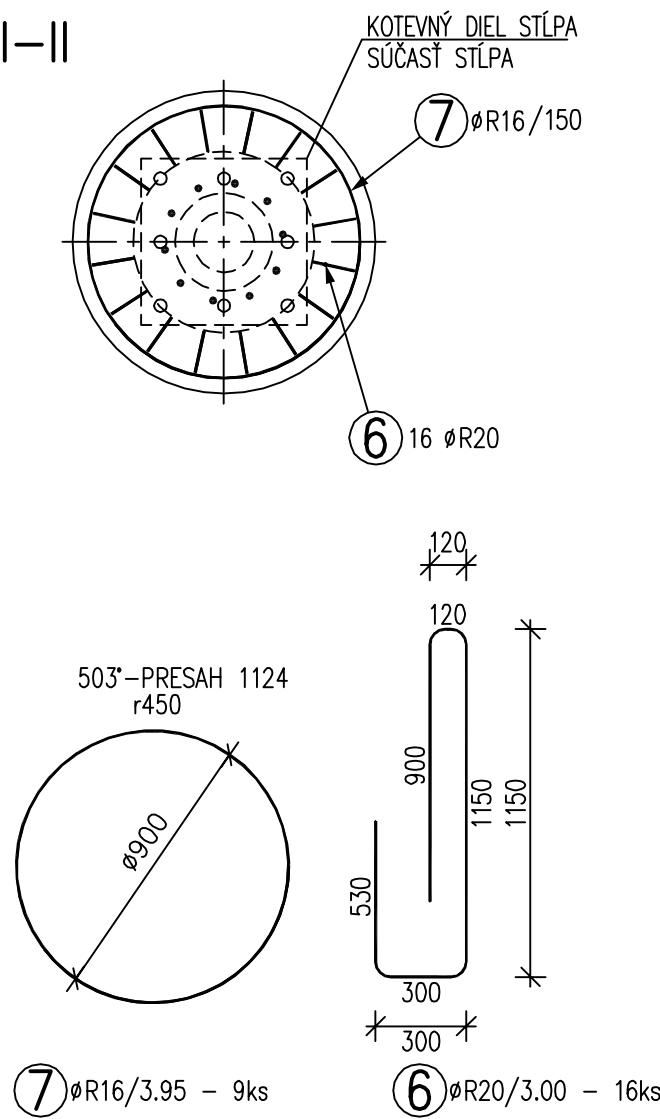
REZ I-I



PILÓTA P5 – VÝSTUŽ – POČET 2 ks  
POHĽAD BOČNÝ



REZ II-II



VÝKAZ VÝSTUŽE

ČÍSLO PRÚTA	Ø PRÚTA (mm)	DLŽKA PRÚTA (m)	POČET	CELKOVÁ DLŽKA (m)				
				Ø 10	Ø 12	Ø 16	Ø 20	Ø 32
1	32	6.10	10					61.00
2	10	3.70	1	31.45				
3	12	1.70	5		8.50			
4	12	2.25	5		11.25			
5	16	1.70	2			3.40		
6	20	3.00	16				48.00	
7	16	3.95	9			35.55		
SPOLU	DLŽKA m			31.45	19.75	38.95	48.00	61.00
	HMOTNOSŤ kg/m			0.617	0.888	1.578	2.466	6.313
	HMOTNOSŤ kg			19.40	17.54	61.46	118.37	385.09
	HMOTNOSŤ kg			601.86				
	HMOTNOSŤ PRE 2 ks kg			601.86x2=1203.72				

BETÓN PILÓTY – C 25/30 – XC2, XF1, XA1(SK) – CI 0,4 – Dmax 16 – S3  
BETÓN HLAVICE – C 35/45 – XC4, XF1(SK) – CI 0,4 – Dmax 16 – S3  
PODKLADNÝ BETÓN C 25/30 – X0(SK) – CI 0,4 – Dmax 16 – S3  
OCEĽ BETONÁRSKA B 500 B – R  
KRYTIE VÝSTUŽE – PILÓTY 80 MM; HLAVICA 50MM  
DLŽKY SÚ ŠPECIFIKOVANÉ V STREDNICI PRÚTOV  
MINIMÁLNY PRIEMER ZAKRÍVENIA VÝSTUŽE PRE OHYBY, HÁKY A SLUČKY  
JE PRE VÝSTUŽ Ø<16–4 A>Ø16–7Ø


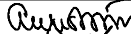

POZNÁMKY

- PRI V RŤANÍ PILÓTY JE POTREBNÉ OVEROVAŤ ZHODU S IGHP. PÁTA PILÓTY MÁ BYŤ V ZEMINE TRIEDY G3.
- V PRÍPADE NEZROVNALOSTÍ JE POTREBNÉ KONTAKTOVAŤ PROJEKTANTA.
- POD HLAVICE JE POTREBNÉ UROBIŤ DOSKU Z PODKLADNÉHO BETÓNU HRúbKY 100 mm
- Z DÔVODU PROTİKORÓZNEJ OCHRANY PRED BLUDNÝMI PRÚDMI JE NUTNÉ NA ZABEZPEČENIE KRYTIA POUŽÍVAŤ NEVODIVÉ DIŠŤANČNÉ PRVKY Z DÔVODU UZEMNENIA, POZRI AJ ČASŤ ELEKTRO
- V PÔDORYSNOM USPORIADANÍ HLAVICA PRENIKÁ SO ZÁKLADMI, PRETO PRI VYSTUŽOVANÍ A BETÓNOVANÍ JE POTREBNÉ POSTUPOVAŤ SPOLOČNE
- – PRACOVNÁ ŠKÁRA ( ČASŤ S PLNÝM POLKRUHOM BETÓNOVAŤ AKO PRVÝ )

ČÍSLO	TEXT ZMENY – ODÔVODNENIE	DÁTUM	PODPIS
A			
B			
C			

NÁZOV STAVBY			
MODERNIZÁCIA ÚDRŽBOVEJ ZÁKLADNE TROLEJBUSOV A VÝSTAVBA MENIARNE			
<div><div></div><div>EURÓPSKA ÚNIA Kohézny fond OP Integrovaná infraštruktúra 2014 – 2020</div><div></div><div>MINISTERSTVO DOPRAVY SLOVENSKEJ REPUBLIKY</div></div>			
OBJEDNÁVATEĽ	DOPRAVNÝ PODNIK MESTA PREŠOV, a.s. BARDEJOVSKÁ 7, 080 06 LUBOTICE		
ZHOTOVITEĽ	ZDRUŽENIE MÚZ PREŠOV		
VEDÚCI ČLEN ZDRUŽENIA DOPRAVOPROJEKT, a.s. KOMINÁRSKA 141/2,4, 832 03 BRATISLAVA		ČLEN ZDRUŽENIA ISPO spol. s r.o., inžinierske stavby SLOVENSÁ 86, 080 01 PREŠOV	
ZODPOVEDNÁ OSOBA Ing. MICHAL BOČORA		ZODPOVEDNÁ OSOBA Ing. JOZEF ANTOL	
HLAVNÝ INŽINIER PROJEKTU Ing. arch. ZUZANA MACHÁČOVÁ			
ČÍSLO ZÁKAZKY 8674-00			

±0,00=251,10 m n.m.

PROJEKTANT/SPRACOVATEĽ ČASŤI		DOPRAVOPROJEKT, a.s., KOMINÁRSKA 141/2,4, 832 03 BRATISLAVA	
	ZODPOVEDNÝ PROJEKTANT	Ing. JOZEF AUGUSTÍN	PODPIS 
	VYPRACOVAL	Ing. ANDREJ MARKOTÁN	PODPIS 
	KONTROLOVAL	Ing. ANDREJ MARKOTÁN	PODPIS
	IDENTIF. ČÍSLO PRÍLOHY	MUŽTPG-DRS-C-0000-40100-214-X	
ČASŤ DOKUMENTÁCIE		D VÝKRESY A PÍSMONOSTI OBJEKTOV	
<div>OBJEKT</div> <div>401</div> <div>HALA PREVÁDZKOVEJ ÚDRŽBY TROLEJBUSOV</div> <div>ČASŤ OBJEKTU</div> <div>200 STATIKA</div>		KRAJ	PREŠOVSKÝ
		OKRES	PREŠOV
		KATASTER	LUBOTICE
		SÚRADNICOVÝ SYSTÉM	S-JTSK v real. JTSK
		VÝŠKOVÝ SYSTÉM	Bpv
		DÁTUM	06/2023
		FORMÁT	6xA4
		MIERKA	1:25
		STUPEŇ	DRS/DVZ
		ČÍSLO ZÁKAZKY	8674-00
NÁZOV PRÍLOHY		ČÍSLO SÚPRAVY	ČÍSLO PRÍLOHY
VÝKRES VÝSTUŽE ZÁKLADOV POD TRAKČNÉ STOŽIARE			214